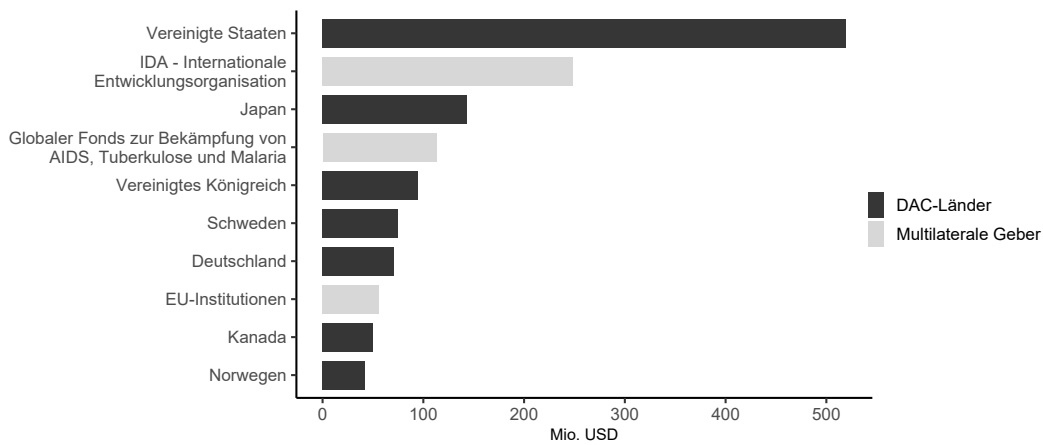


# ODA-Profil 2019<sup>1</sup> MOSAMBIK [MZ]

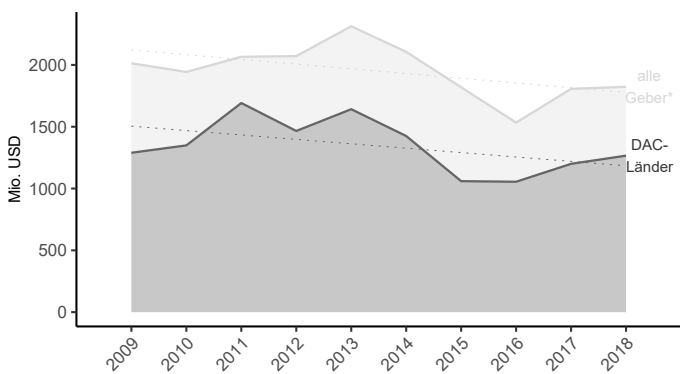
## ODA an Mosambik im internationalen Kontext

1.1 Hauptgeber\* international (2018)



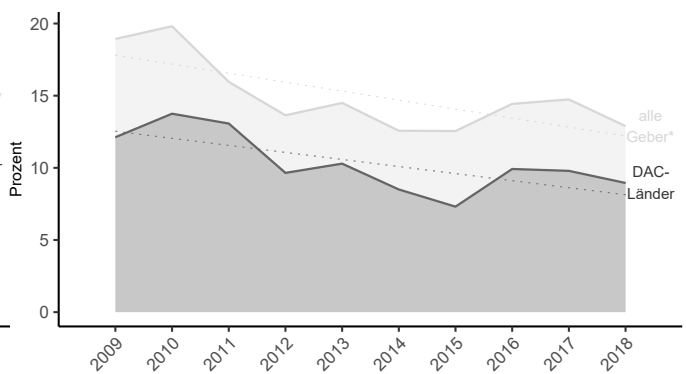
\* inkludiert DAC-Länder, nicht-DAC-Länder sowie multilaterale Geber auf kleinster Betrachtungsebene (Unterorganisationen einzeln gelistet); Österreich an 28. Stelle; Datenquelle: stats.oecd.org [DAC2a]

1.2 ODA international an Mosambik



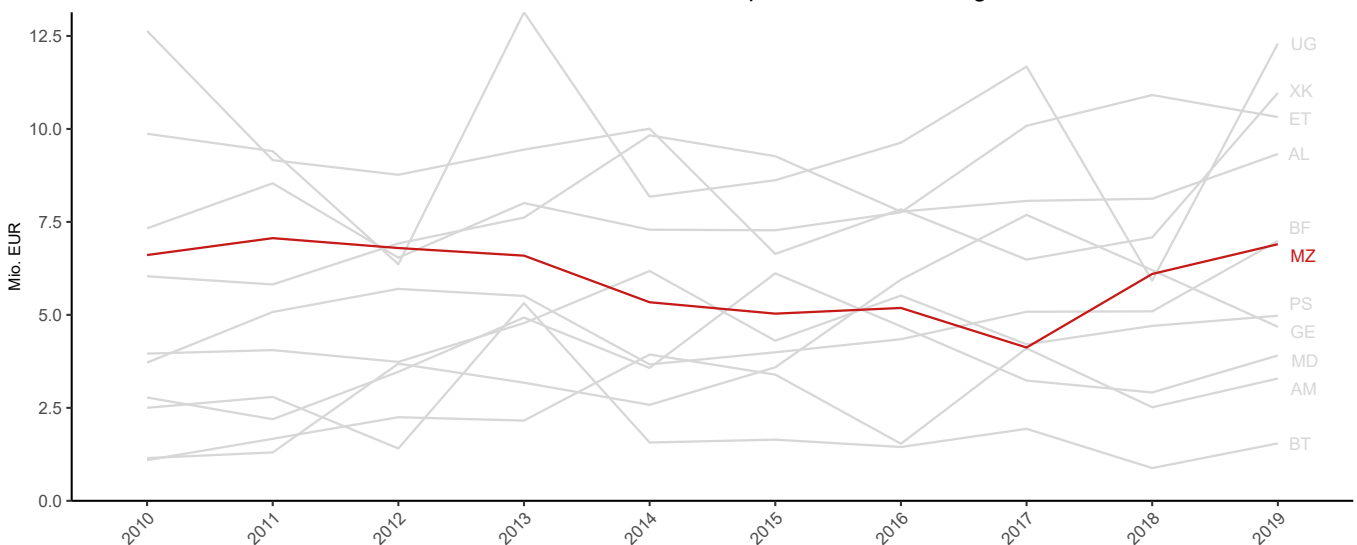
\*inkludiert DAC-Länder, nicht-DAC-Länder sowie multilaterale Geber; Datenquelle: stats.oecd.org [DAC2a]

1.3 ODA international in % des BNE Mosambiks



\*inkludiert DAC-Länder, nicht-DAC-Länder sowie multilaterale Geber; Datenquelle: stats.oecd.org [DAC2a]

1.4 ODA Österreichs an Schwerpunktländer\* im Vergleich



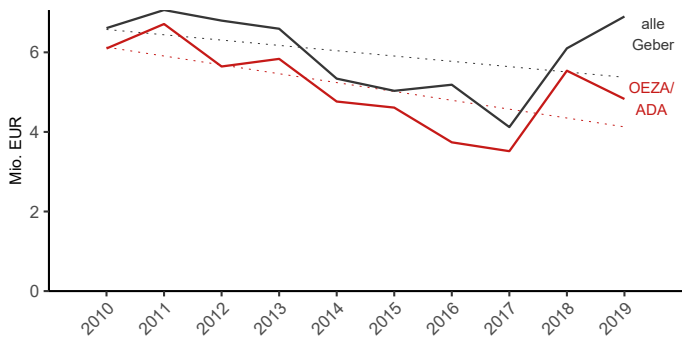
\*dzt. Schwerpunktländer lt. Dreijahresprogramm der österreichischen Entwicklungspolitik 2019-2021; Datenquelle: ADA-Statistik

<sup>1</sup>Berechnungsbasis: Netto-Auszahlungen (nicht inflationsbereinigt); Stand: Oktober 2020 (da zum gegenwärtigen Zeitpunkt noch nicht alle relevanten Daten auf stats.oecd.org verfügbar sind, beziehen sich Grafiken 1.1–1.3 weiterhin auf das Jahr 2018); Kontakt und weiterführende Informationen: [statistik@ada.gv.at](mailto:statistik@ada.gv.at).

# ODA-Profil 2019<sup>2</sup> MOSAMBIK [MZ]

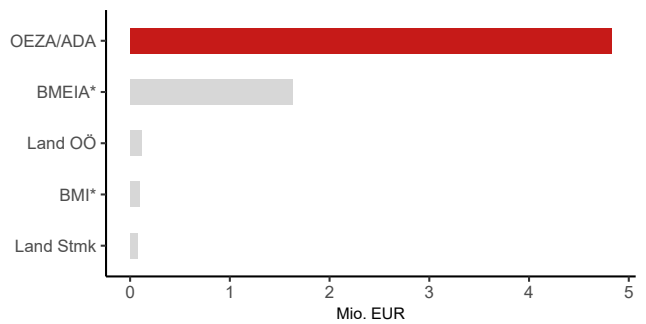
## ODA Österreichs an Mosambik im Detail

2.1 ODA Österreichs an Mosambik



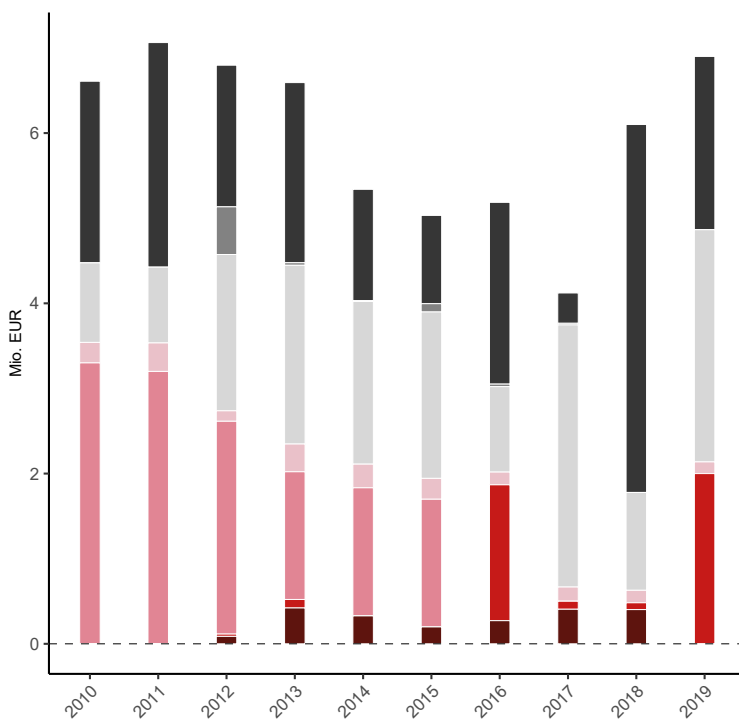
Datenquelle: ADA-Statistik

2.2 Hauptgeber Österreich (2019)



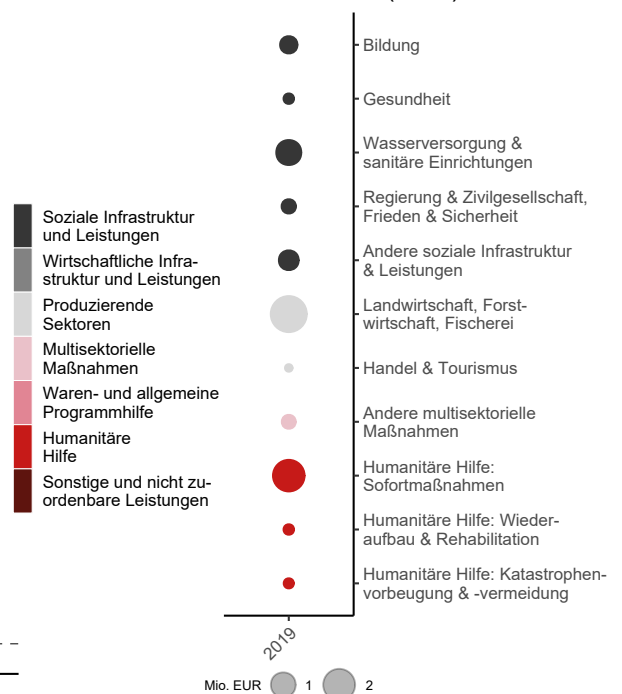
\*BMEIA = Bundesministerium für europäische und internationale Angelegenheiten (inkl. Auslandskatastrophenfonds), BMI = Bundesministerium für Inneres; Datenquelle: ADA-Statistik

2.3 Sektoren im Überblick



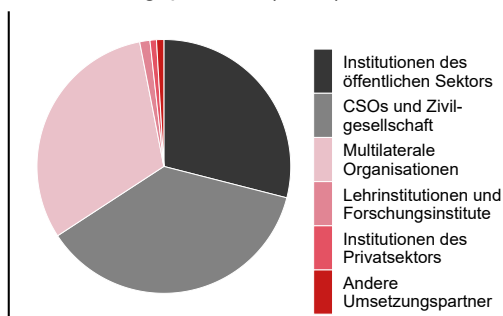
Datenquelle: ADA-Statistik

2.4 Sektoren im Detail\* (2019)



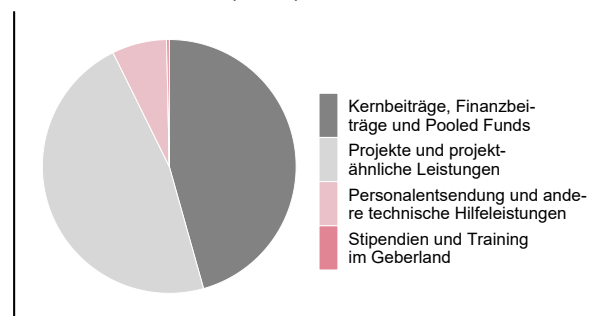
\*Detailkategorien mit negativen Summenwerten nicht berücksichtigt; Farblegende entspricht Überkategorien (sh. Grafik 2.3); Datenquelle: ADA-Statistik

2.5 Umsetzungspartner\* (2019)



\*Kategorien mit negativen Summenwerten nicht berücksichtigt; Datenquelle: ADA-Statistik

2.6 Modalitäten\* (2019)



\*Kategorien mit negativen Summenwerten nicht berücksichtigt; Datenquelle: ADA-Statistik

<sup>2</sup>Berechnungsbasis: Netto-Auszahlungen (nicht inflationsbereinigt); Stand: Oktober 2020; Grafiken 2.3 – 2.6 bilden jeweils eine Aufschlüsselung der ODA aller österreichischer Geber an Mosambik ab (sh. Grafik 2.1: alle Geber); Kontakt und weiterführende Informationen: [statistik@ada.gv.at](mailto:statistik@ada.gv.at).