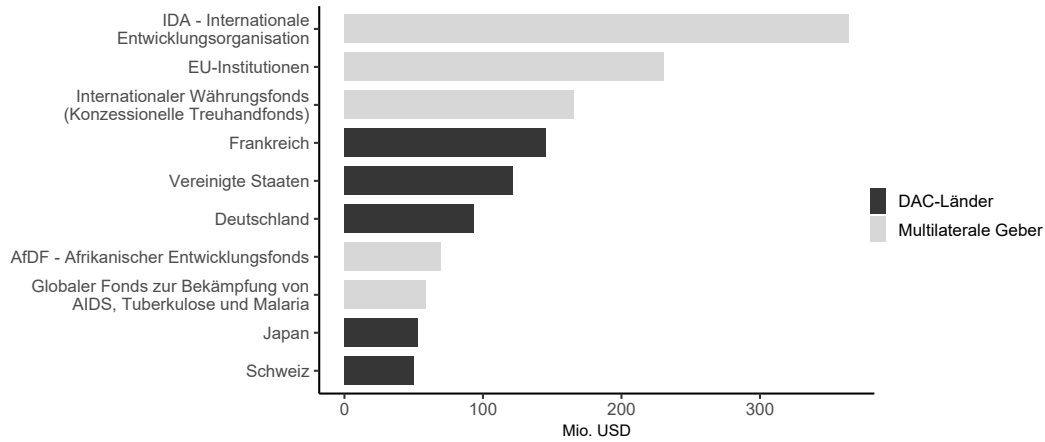


ODA-Profil 2021¹ BURKINA FASO [BF]

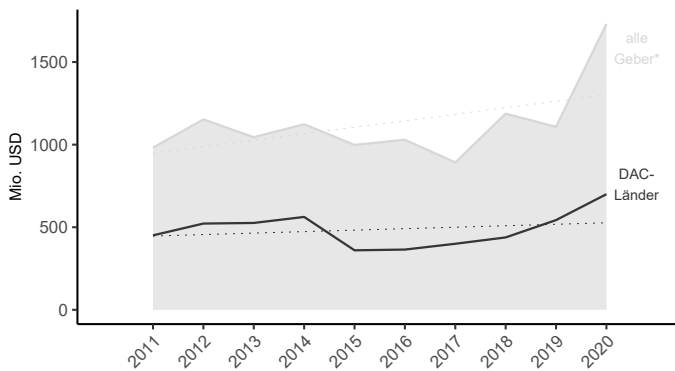
ODA an Burkina Faso im internationalen Kontext

1.1 Hauptgeber* international (2020)



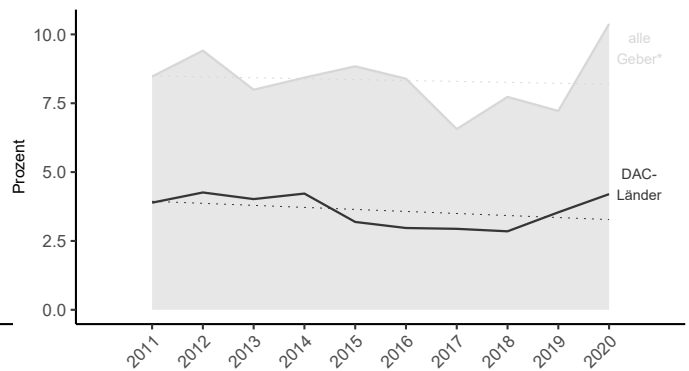
*inkludiert DAC-Länder, nicht-DAC-Länder sowie multilaterale Geber auf kleinster Betrachtungsebene (Unterorganisationen einzeln gelistet); Österreich an 25. Stelle; Datenquelle: stats.oecd.org [DAC2a]

1.2 ODA international an Burkina Faso



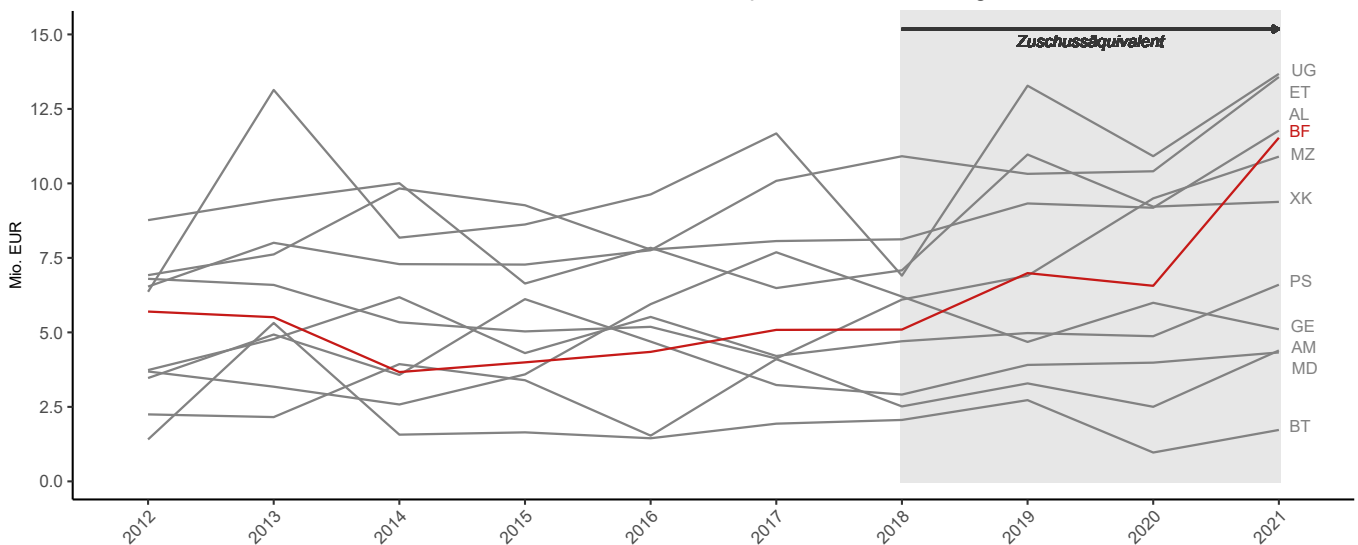
*inkludiert DAC-Länder, nicht-DAC-Länder sowie multilaterale Geber; Datenquelle: stats.oecd.org [DAC2a]

1.3 ODA international in % des BNE Burkina Fasos



*inkludiert DAC-Länder, nicht-DAC-Länder sowie multilaterale Geber; Datenquelle: stats.oecd.org [DAC2a]

1.4 ODA Österreichs an Schwerpunktländer* im Vergleich



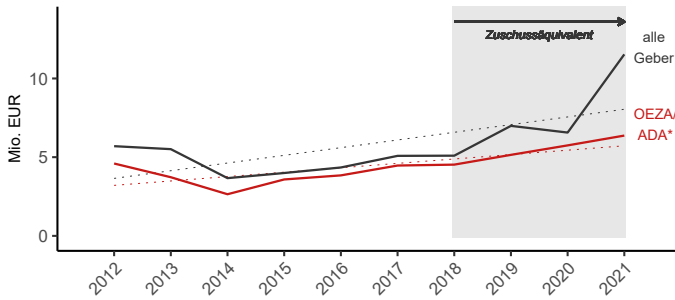
*dzt. Schwerpunktländer lt. Dreijahresprogramm der österreichischen Entwicklungspolitik 2019-2021; Datenquelle: ADA-Statistik

¹Berechnungsbasis: bis 2017 Netto-Auszahlungen, ab 2018 Zuschussäquivalent (ausgenommen Privatsektordinstrumente; Grafiken 1.1–1.3 werden ausschließlich auf Basis von Netto-Auszahlungen dargestellt; nicht inflationsbereinigt); Stand: November 2021 (da zum gegenwärtigen Zeitpunkt noch nicht alle relevanten Daten auf stats.oecd.org verfügbar sind, beziehen sich Grafiken 1.1–1.3 weiterhin auf das Jahr 2020); Kontakt und weiterführende Informationen: statistik@ada.gv.at.

ODA-Profil 2021² BURKINA FASO [BF]

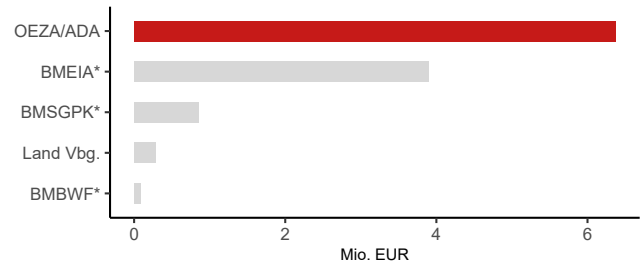
ODA Österreichs an Burkina Faso im Detail

2.1 ODA Österreichs an Burkina Faso



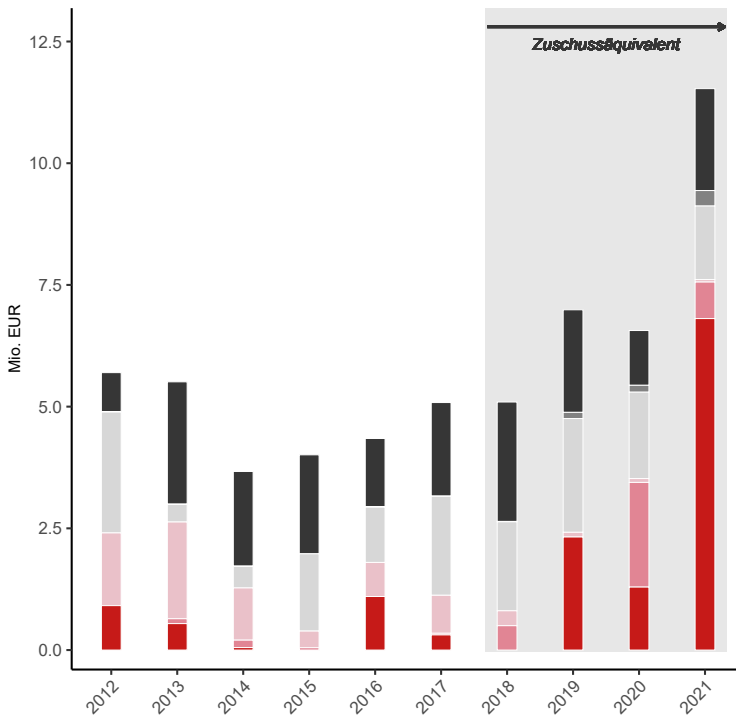
*OEZA = Österreichische Entwicklungszusammenarbeit, ADA = Agentur der Österreichischen Entwicklungszusammenarbeit; Datenquelle: ADA-Statistik

2.2 Hauptgeber Österreich (2021)



*BMEIA = Bundesministerium für europäische und internationale Angelegenheiten (inkl. Auslandskatastrophenfonds), BMSGPK = Bundesministerium für Soziales, Gesundheit, Pflege und Konsumentenschutz, BMBWF = Bundesministerium für Bildung, Wissenschaft und Forschung; Datenquelle: ADA-Statistik

2.3 Sektoren im Überblick



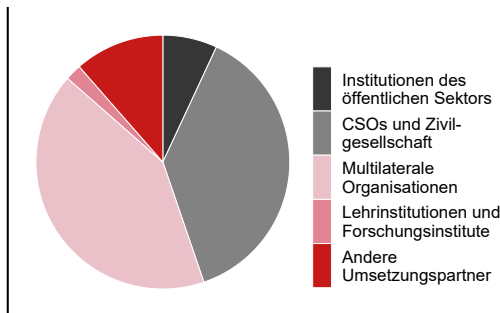
Datenquelle: ADA-Statistik

2.4 Sektoren im Detail* (2021)



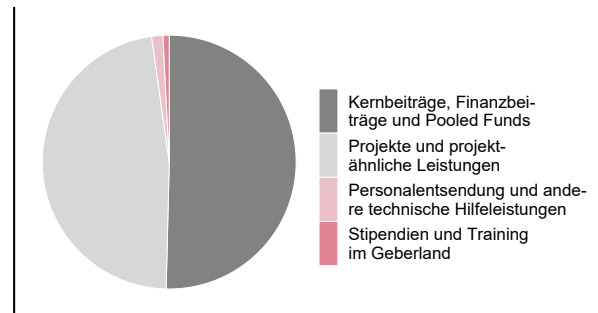
*Detailkategorien mit negativen Summenwerten nicht berücksichtigt; Farblegende entspricht Überkategorien (sh. Grafik 2.3); Datenquelle: ADA-Statistik

2.5 Umsetzungspartner* (2021)



*Kategorien mit negativen Summenwerten nicht berücksichtigt; Datenquelle: ADA-Statistik

2.6 Modalitäten* (2021)



*Kategorien mit negativen Summenwerten nicht berücksichtigt; Datenquelle: ADA-Statistik

²Berechnungsbasis: bis 2017 Netto-Auszahlungen, ab 2018 Zuschussäquivalent (ausgenommen Privatsektorinstrumente; nicht inflationsbereinigt); Stand: November 2021; Grafiken 2.3 – 2.6 bilden jeweils eine Aufschlüsselung der ODA aller österreichischer Geber an Burkina Faso ab (sh. Grafik 2.1: alle Geber); Kontakt und weiterführende Informationen: statistik@ada.gv.at.