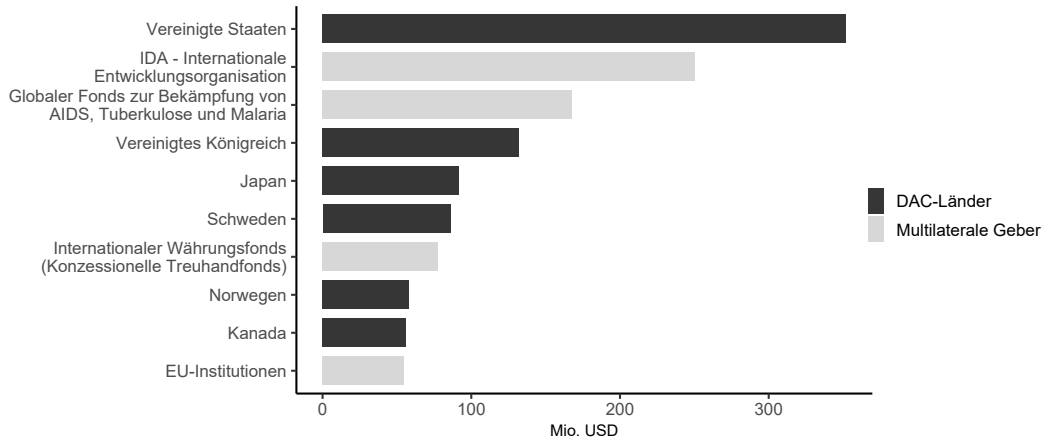


ODA-Profil 2020¹ MOSAMBIK [MZ]

ODA an Mosambik im internationalen Kontext

1.1 Hauptgeber* international (2019)



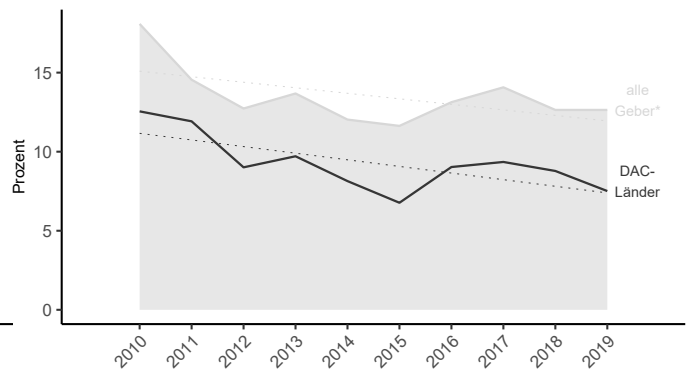
*inkludiert DAC-Länder, nicht-DAC-Länder sowie multilaterale Geber auf kleinster Betrachtungsebene (Unterorganisationen einzeln gelistet); Österreich an 30. Stelle; Datenquelle: stats.oecd.org [DAC2a]

1.2 ODA international an Mosambik



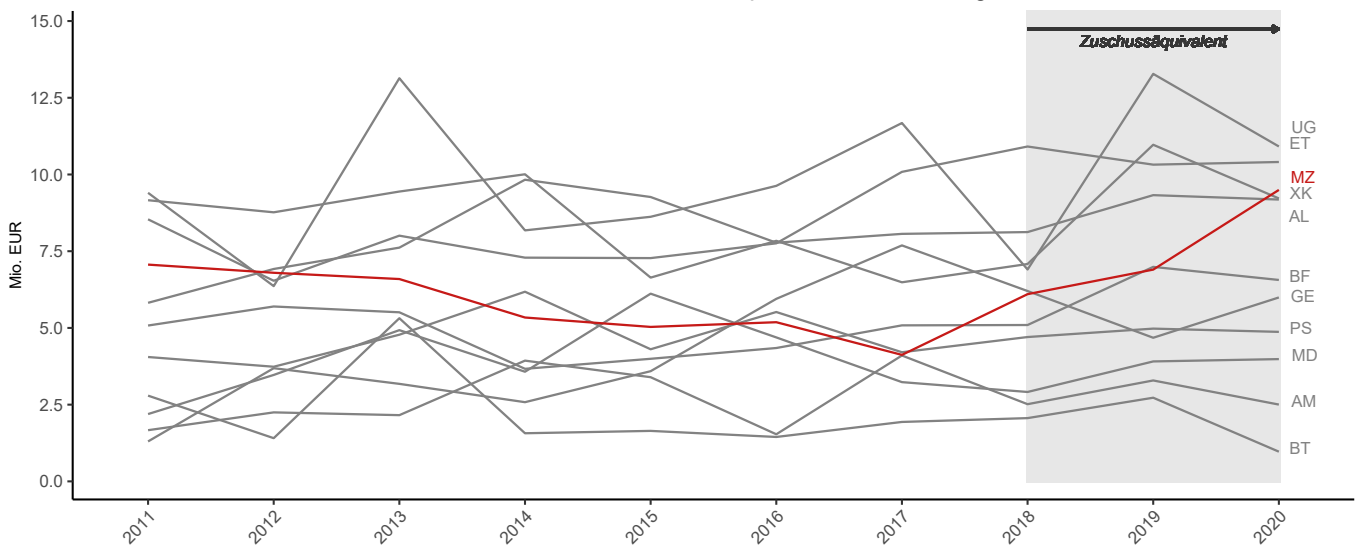
*inkludiert DAC-Länder, nicht-DAC-Länder sowie multilaterale Geber; Datenquelle: stats.oecd.org [DAC2a]

1.3 ODA international in % des BNE Mosambiks



*inkludiert DAC-Länder, nicht-DAC-Länder sowie multilaterale Geber; Datenquelle: stats.oecd.org [DAC2a]

1.4 ODA Österreichs an Schwerpunktländer* im Vergleich



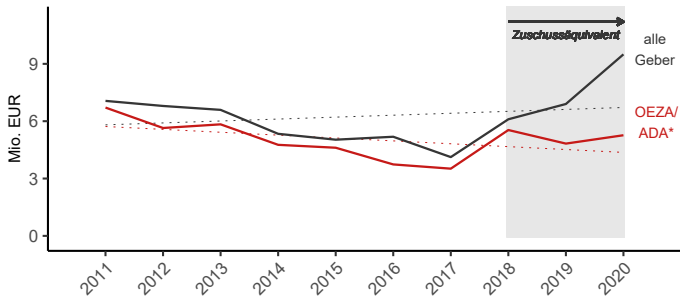
*dzt. Schwerpunktländer lt. Dreijahresprogramm der österreichischen Entwicklungspolitik 2019-2021; Datenquelle: ADA-Statistik

¹Berechnungsbasis: bis 2017 Netto-Auszahlungen, ab 2018 Zuschussäquivalent (ausgenommen Privatssektorinstrumente; Grafiken 1.1–1.3 werden weiterhin ausschließlich auf Basis von Netto-Auszahlungen dargestellt; nicht inflationsbereinigt); Stand: November 2021 (da zum gegenwärtigen Zeitpunkt noch nicht alle relevanten Daten auf stats.oecd.org verfügbar sind, beziehen sich Grafiken 1.1–1.3 weiterhin auf das Jahr 2019); Kontakt und weiterführende Informationen: statistik@ada.gv.at.

ODA-Profil 2020² MOSAMBIK [MZ]

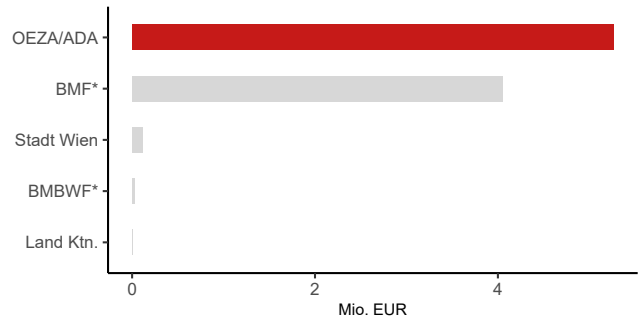
ODA Österreichs an Mosambik im Detail

2.1 ODA Österreichs an Mosambik



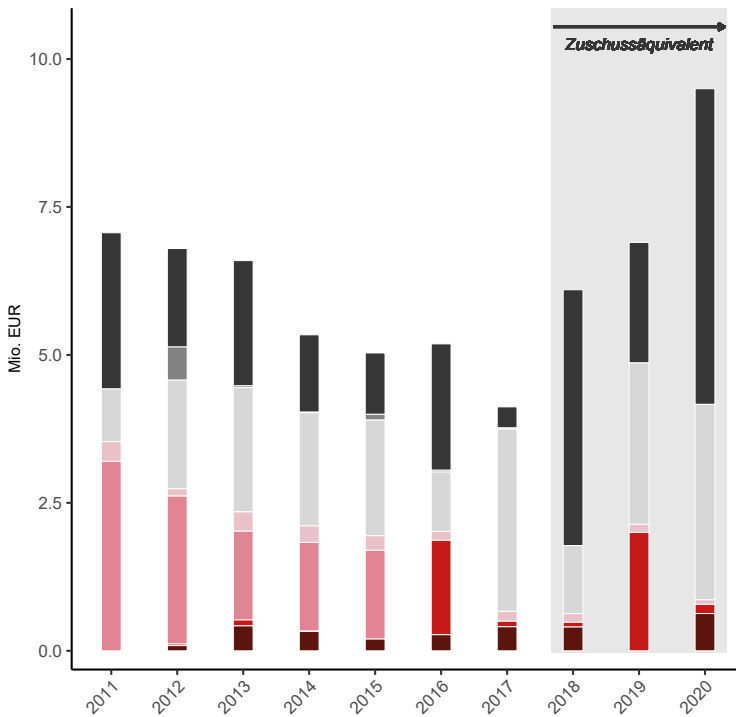
*OEZA = Österreichische Entwicklungszusammenarbeit, ADA = Agentur der Österreichischen Entwicklungszusammenarbeit; Datenquelle: ADA-Statistik

2.2 Hauptgeber Österreich (2020)



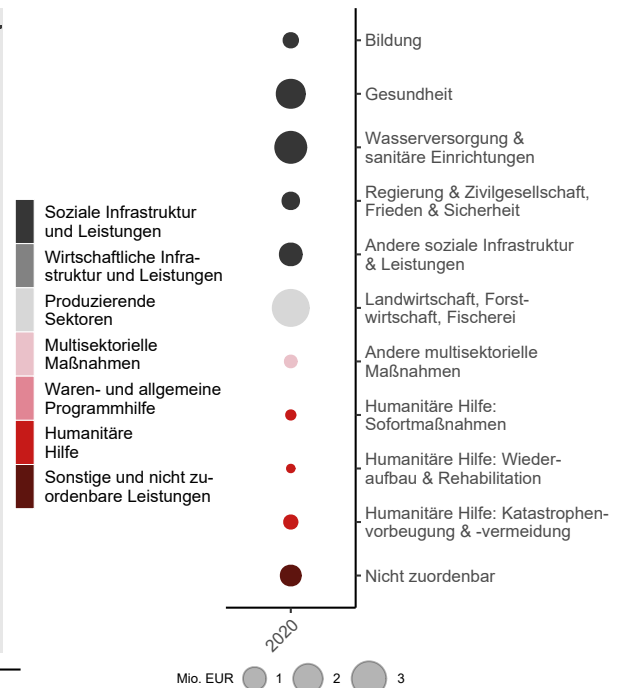
*BMF = Bundesministerium für Finanzen (inkl. OeEB), BMBWF = Bundesministerium für Bildung, Wissenschaft und Forschung; Datenquelle: ADA-Statistik

2.3 Sektoren im Überblick



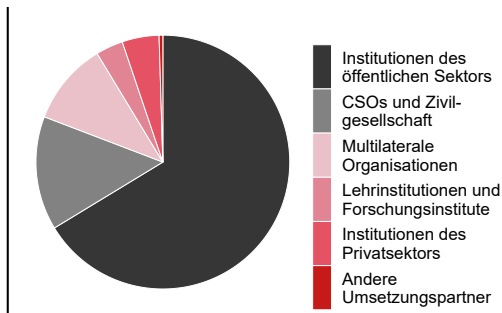
Datenquelle: ADA-Statistik

2.4 Sektoren im Detail* (2020)



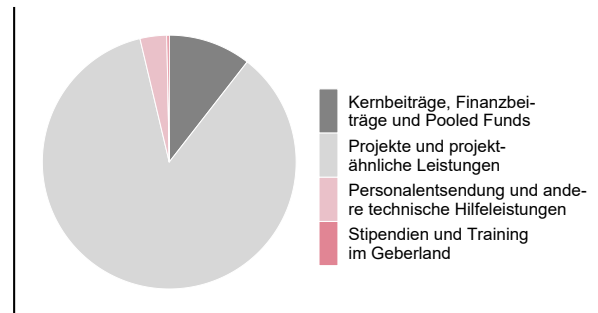
*Detailkategorien mit negativen Summenwerten nicht berücksichtigt; Farblegende entspricht Überkategorien (sh. Grafik 2.3); Datenquelle: ADA-Statistik

2.5 Umsetzungspartner* (2020)



*Kategorien mit negativen Summenwerten nicht berücksichtigt; Datenquelle: ADA-Statistik

2.6 Modalitäten* (2020)



*Kategorien mit negativen Summenwerten nicht berücksichtigt; Datenquelle: ADA-Statistik

²Berechnungsbasis: bis 2017 Netto-Auszahlungen, ab 2018 Zuschussäquivalent (ausgenommen Privatsektordinstrumente; nicht inflationsbereinigt); Stand: November 2021; Grafiken 2.3 – 2.6 bilden jeweils eine Aufschlüsselung der ODA aller österreichischer Geber an Mosambik ab (sh. Grafik 2.1: alle Geber); Kontakt und weiterführende Informationen: statistik@ada.gv.at.